

平成 23 年度

事業計画及び収支予算書

目 次

平成 23 年度財団法人松山市文化・スポーツ振興財団事業計画・・・・・・・・	1
平成 23 年度財団法人松山市文化・スポーツ振興財団収支予算・・・・・・・・	11

平成 23 年度財団法人松山市文化・スポーツ振興財団事業計画

平成 23 年 4 月 1 日から平成 24 年 3 月 31 日まで

(財)松山市文化・スポーツ振興財団は、文化・スポーツを総合的に振興することにより、文化が薫りスポーツ活動に満ち溢れた魅力あるまちづくりを推進し、もって創造性豊かで健全な市民生活の形成と、潤いと活力にあふれた地域社会の発展を目指し、多様化する市民ニーズを捉え、市民が文化やスポーツに触れ合う機会をより多く提供するため、様々な事業を展開しているところである。

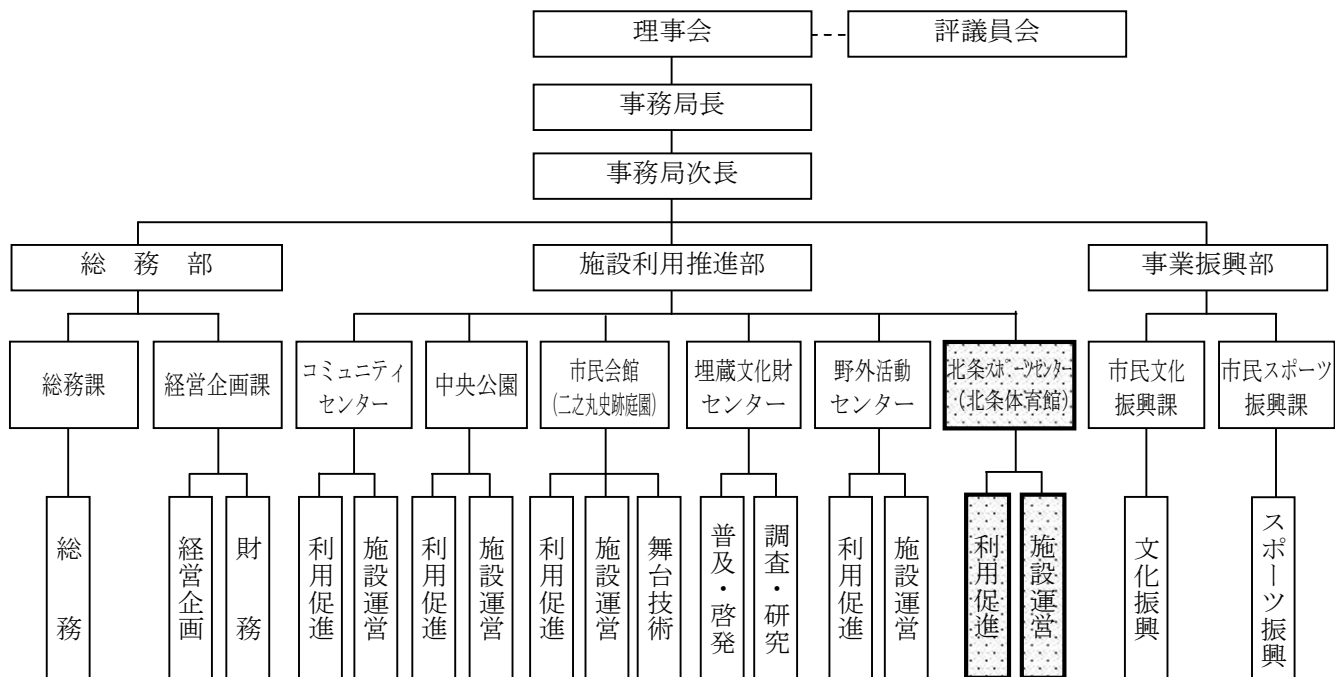
文化・スポーツ施設の管理運営では、現在、松山市から指定管理を受けている松山市総合コミュニティセンター、松山中央公園体育施設、松山市民会館、松山城二之丸史跡庭園、松山市立埋蔵文化財センター、松山市野外活動センターに加え、4 月から新たに平成 29 年本県開催の国体の一部会場にも予定されている北条スポーツセンター及び北条体育館の指定管理を受けることとなり、当財団が管理運営を行う施設は 7 施設となる。これら施設においては、利用者が安心して快適に利用ができるよう適切な管理運営に努めるとともに施設の特性を活かしながら、利用者や使用料収入の増加に向けた方策をさらに進めていく。

また、10 月には、約 60 億 km の旅を終え、地球に帰還した小惑星探査機「はやぶさ」のカプセルの展示を総合コミュニティセンターにおいて県下で初めて開催するなど文化振興事業は 37 事業を、スポーツ振興事業は 40 事業を実施し、本市の文化・スポーツの振興により一層努めて行く。

一方、公益法人制度改革への対応については、法令に則り認定基準の検証や定款の策定等を進め、平成 23 年度中に公益財団法人の認定を目指す。

さらに、松山市文化協会事務局の移管に伴い、当協会の様々なネットワークと私どもが持つ文化振興事業のノウハウとを効果的に活用することにより、松山市の文化の発展に一層努める。

1. 組織図



2. 文化・スポーツ施設の管理運営事業

指定管理料：1,854,083 千円

利用者ニーズを的確に把握しながら効率的な運営に努め、市民に快適で安心なサービスを提供することにより、最適な指定管理者として適切な施設運営と利用者及び使用料収入の増加を図る。

・指定管理施設

- | | |
|--------------------------------------|------------|
| ① 松山市総合コミュニティセンター
(松山市立中央図書館を除く。) | 620,187 千円 |
| ② 松山中央公園体育施設 | 533,567 千円 |
| ③ 松山市民会館 | 194,924 千円 |
| ④ 松山城二之丸史跡庭園 | 43,592 千円 |
| ⑤ 松山市立埋蔵文化財センター | 204,563 千円 |
| ⑥ 松山市野外活動センター | 177,250 千円 |
| ⑦ 北条スポーツセンター・北条体育館 (23年度より) | 80,000 千円 |

・管理運営業務

- ① 施設の使用許可に関する業務。
- ② 施設の使用料、入館料、観覧料及び入園料等の徴収。
- ③ 施設の維持管理及び運営に関する業務。

3. 文化・スポーツ振興事業

予算額：228,592 千円

(1) 文化振興事業	事業数：37	43,086 千円
(2) スポーツ振興事業	事業数：40	33,915 千円
(3) 発掘調査研究事業	事業数：4	151,591 千円

文化振興事業は、多様な感性や創造力を発達させる機会や様々な学習機会を提供し、市民が生活に潤いや豊かさを感じることができる環境の実現を目指す。

スポーツ振興事業では、トップアスリートのプレーを直接見る感動、仲間と共に汗を流して感じる充実感や達成感など、市民がスポーツを通じて生活に生きがいや喜びを感じることができる環境の実現を目指す。

また、発掘調査研究事業では、貴重な埋蔵文化財を後世に伝えるため、土地開発等に際し発掘調査を行い、出土した遺物の保存等を行う。

各施設ごとの事業は、次のとおりである。

松山市総合コミュニティセンター		
<p><文化振興事業> 予算額：26,074 千円</p> <p>① 公演事業</p> <p>多くの市民が参加し、オリジナルのミュージカルやダンス、演劇公演を行う。また、「市民文化フェスタ」は、地域文化活動の発表の場として市民の誰もが気軽に参加できるイベントや講演会等を開催する。</p>		
内 容	実施時期	予定人数
第18回市民ミュージカル 「不思議の国のアリス」 6,780 千円	8 月	3,600 人
第7回コミセン夢千夜		
ダンス公演 2,245 千円	10 月	1,000 人
演劇公演 2,070 千円	2 月	1,000 人
市民文化フェスタ (コーラス・詩吟・民謡等発表外) 4,635 千円	3 月	7,000 人

② 教室事業

親子を対象にリズム・体操教室や工作教室また、一般市民を対象とした教養講座の「カルスポカレッジ」を実施する。

内 容		実施時期	予定人数
親子教室（リズム・体操）	1,440千円	5月～3月(36回)	2,700人
声浴教室（絵本の読み聞かせ）	510千円	5月～3月(38回)	1,220人
カルスポカレッジ（教養講座）	1,614千円	6月～3月(30回)	3,000人
ふれあい将棋教室	150千円	7月下旬	200人
工作教室	1,400千円	土・日・祝 休み期間中	7,000人

③ 体験事業

子どもを対象に、七夕笹かざり等をつくる季節イベントや、流星群・日食等の天体観察をする。

内 容		実施時期	予定人数
季節イベント（七夕笹かざり作り等）	130千円	4月～3月(10回)	500人
特別観望会（日食観察等）	40千円	4月～3月(5回)	300人
夏期講座（化学実験等）	60千円	8月	180人

④ 展示事業

「イトカワ」から帰還した小惑星探査機「はやぶさ」のカプセルの展示や宇宙にちなんだ企画展を開催する。

内 容		実施時期	予定人数
(新) はやぶさカプセル巡回展示会	5,000千円	10月中旬	20,000人

<スポーツ振興事業> 予算額：10,087 千円

① 大会事業

個人のレベルアップのための水泳記録会や、卓球の楽しさと道後温泉をアピールする卓球大会を開催する。

内 容		実施時期	予定人数
コミセンプル記録会	31 千円	5 月～3 月 (5 回)	150 人
第 5 回坊っちゃんカップ道後温泉卓球大会	1,750 千円	2 月下旬	700 人

② 教室事業

市民の健康や体力づくりをする各種水泳教室や、子どもを対象としたバドミントン等のスポーツ教室を実施する。

内 容		実施時期	予定人数
水泳教室	997 千円	4 月～3 月 (36 回)	6,480 人
夜間水泳教室	564 千円	4 月～3 月 (40 回)	3,600 人
水中ウォーキング教室	64 千円	4 月～3 月 (36 回)	2,160 人
アクアエアロビクス教室	926 千円	4 月～3 月 (36 回)	2,880 人
夜間アクアエアロビクス教室	520 千円	4 月～3 月 (40 回)	1,600 人
エアロビクス教室	699 千円	4 月～3 月 (30 回)	3,600 人
パーソナルトレーニング教室	14 千円	4 月～3 月 (12 回)	60 人
コミセネクササイズ	1,322 千円	4 月～3 月 (48 回)	9,600 人
卓球教室	1,532 千円	4 月～3 月 (30 回)	6,000 人
親子水泳教室	43 千円	5 月～7 月 (10 回)	300 人
(新) キッズバドミントン	406 千円	5 月～7 月 (10 回)	300 人
プロジェクトD	512 千円	5 月～12 月 (30 回)	900 人
ジョギング教室	176 千円	5 月～3 月 (30 回)	600 人
小学生水泳教室	94 千円	7 月～8 月 (10 回)	400 人
(新) キッズバスケットボール	437 千円	9 月～12 月 (10 回)	600 人

松山中央公園

<スポーツ振興事業> 予算額：21,907 千円

① 大会事業

テニスのトップアスリートやトップコーチによる模範演技やワンポイントレッスン等多くの市民が参加できる「市民スポーツフェスタ」を開催する。

内 容	実施時期	予定人数
市民スポーツフェスタ「サイエンステニス」 5,270 千円	12 月予定	1,000 人

② 教室事業

市民の健康や体力づくりの各種水泳教室や、子どもを対象としたテニス等のスポーツ教室を実施する。

内 容	実施時期	予定人数
テニス教室 2,929 千円	4 月～3 月 (44 回)	2,992 人
スポフロエクササイズ 941 千円	4 月～3 月 (48 回)	2,400 人
(新) エアロビクス 626 千円	4 月～3 月 (48 回)	1,440 人
ワンポイントアドバイス (体脂肪測定等) 77 千円	4 月～3 月 (12 回)	60 人
(新) キッズエアロ 827 千円	4 月～3 月 (48 回)	1,440 人
(新) キッズフットサル 443 千円	5 月～7 月 (10 回)	300 人
(新) キッズテニス 609 千円	5 月～7 月 (10 回)	400 人
アクアチャレンジクラブ 10,185 千円		
水泳教室	5 月～3 月 (300 回)	5,000 人
レベルアップ教室	5 月～3 月 (150 回)	2,500 人
アクアビクス教室	5 月～3 月 (150 回)	5,000 人
腰痛・膝痛予防教室	5 月～3 月 (60 回)	2,000 人
水中ダンベルビクス教室	5 月～3 月 (60 回)	2,000 人
水中ウォーキング&ジョギング教室	5 月～3 月 (30 回)	1,000 人
ノンストレススイミング教室	5 月～3 月 (30 回)	625 人

松山城二之丸史跡庭園

<文化振興事業> 予算額：3,676 千円

① 公演事業

松山城を仰ぐ二之丸史跡庭園ならではの特色を活かした演奏会等を開催する。

内 容	実施時期	予定人数
二之丸演奏会（春・秋）	5月・11月	360人
サマーフェスティバル	8月中旬	500人
観月会	9月中旬	550人

② 教室事業

礼儀作法や伝統文化を身近に親しむ教室等の実施や、来園者に抹茶を楽しんでいただく。

内 容	実施時期	予定人数
抹茶接待	4月～3月(59回)	1,700人
やすらぎ講座（礼儀作法教室）	5月～12月(40回)	800人
いっしょに遊ぼう（折り紙教室等）	5月	50人

③ 展示事業

史跡庭園が持つ「やすらぎ」の中で、春・秋の「山草」を楽しむ展示会等を開催する。

内 容	実施時期	予定人数
春のよそおい展（いけばな展等）	4月上旬	1,500人
春・秋の山草展	4月・9月	1,000人
つばき名花展	3月中旬	1,900人

松山市立埋蔵文化財センター

＜文化振興事業＞ 予算額：6,007 千円

① 教室事業

学校や公民館において火おこし体験や勾玉づくり等を実施する。

内 容	実施時期	予定人数
古代体験教室	4月～3月	6,060人
出前考古学講座	4月～3月(120回)	8,400人
わかりやすい考古学講座	5月～3月(12回)	1,360人

② 展示事業

平成23年2月に「葉佐池古墳」が国指定史跡となった記念事業や、四国地区埋蔵文化財センター巡回展等を開催する。

内 容	実施時期	予定人数
四国地区埋蔵文化財センター巡回展 「続・発掘へんろ」	4月～6月	3,000人
松山市考古館ロビー展	通 年	16,000人
(新) 国指定史跡「葉佐池古墳」記念事業	7月～12月	2,200人
発掘調査速報展「ほったぞな松山 2011」	10月～1月	3,000人
特別展「飾られた器～装飾須恵器～」	2月～3月	2,000人

＜発掘調査研究事業＞ 予算額：151,591 千円

- ① 市内重要遺跡発掘調査及び試掘調査事業（国庫補助事業） 49,140 千円
市内重要遺跡の発掘調査並びに埋蔵文化財包蔵地内の試掘調査及び個人住宅等を建築する場合の土地所有者等の申請により発掘調査を実施する。
- ② 発掘調査事業 36,020 千円
民間の分譲住宅や共同住宅等を建築する場合及び公共工事を行う場合に、土地所有者等の申請により発掘調査を実施する。
- ③ 出土物整理・保存処理事業 43,713 千円
発掘調査による出土物の整理・分析・保存処理を行う。
- ④ 発掘調査報告書作成事業 22,718 千円
発掘調査の成果物として場所や時期さらに出土物等を詳細に記録した報告書を作成する。

松山市野外活動センター

<文化振興事業> 予算額：4,416千円

① 大会事業

自然が広がる野外施設の特性を活かした季節イベントを開催する。

内 容	実施時期	予定人数
季節イベント (新) 納涼まつり (カラオケ・フラダンス等) センターまつり (地元特産物販売・五明太鼓等) (新) 遊寒会 (こどもアスレチック大会等)	3,546千円 7月 10月 12月	500人 7,000人 100人

② 教室事業

土に親しみ自ら作品を作る陶芸教室や、タケノコ掘りやタケノコ料理を味わう教室を実施する。

内 容	実施時期	予定人数
陶芸教室	450千円 7月・11月・3月 (9回)	270人
タケノコ掘り教室	420千円 4月	352人

<スポーツ振興事業> 予算額：1,921千円

① 大会事業

女性を対象としたソフトバレーボール大会や、小学生を対象としたバスケットボール、サッカー等の交流スポーツ大会を開催する。

内 容	実施時期	予定人数
レインボーカップバレーボール大会	112千円 7月～3月	540人
レインボーカップ小学生交流スポーツ大会	286千円 12月・2月	200人

② 教室事業

センターが有する自然環境を活用して、親子を対象に野菜の栽培や昆虫採集等の季節に応じた活動を行う虹っ子クラブや、小学生を対象に野外ゲームや炊事に挑戦するふれあい冒険キャンプ等を実施する。

内 容	実施時期	予定人数
エンジョイホリデーイベント(自然観察・料理教室等)	298千円 12回	480人
(新) 虹っ子クラブ (野菜栽培等、昆虫採集)	105千円 毎月1回	700人
小学生ふれあい冒険キャンプ	275千円 5月・11月	100人
子どもキャンプクラブ育成事業	397千円 6月・10月・1月	150人
サマーアドベンチャーキャンプ	280千円 8月	90人
(新) 一輪車教室	168千円 12月	72人

そ の 他

<文化振興事業> 予算額：2,913 千円

① 教室事業

高齢者の生きがいづくりのためのシルバーコーラス事業や一般市民を対象に松山大学と連携しレベルの高い講座を実施する。

内 容	実施時期	予定人数	開催場所
シルバーコーラス事業	6月～3月(75回)	11,250人	中央公民館
松山大学公開講座	5月～12月(26回)	2,600人	松山大学

4. 文化・スポーツ情報提供事業

予算額：1,021 千円

市民の文化やスポーツへの関心を高めるために、主に財団の主催事業等を紹介する「カルスポらんど」や各施設でのイベントを紹介する「きゃめりあ」を発行する。

さらに、ホームページによる施設情報や文化・スポーツ情報の提供を行うほか、様々なメディアを活用し情報の発信に努める。

① 情報紙 カルスポらんど発行事業 (年3回発行)

② 情報紙 きゃめりあ発行事業 (月1回発行)

平成23年度財団法人松山市文化・スポーツ振興財団収支予算

(総則)

第1条 平成23年度財団法人松山市文化・スポーツ振興財団の収支予算は、次に定めるところによる。

(収入支出予算)

第2条 収入予算総額は2,076,748千円、支出予算総額は2,075,348千円、次期繰越収支差額は1,400千円である。

2 収入支出予算の大科目、中科目の区分ごとの金額は、「収支予算書」による。

収 支 予 算 書

平成23年4月1日から平成24年3月31日まで

(単位：千円)

科 目	予 算 額	前年度予算額	増 減	備 考
I 事業活動収支の部				
1 事業活動収入				
基本財産運用収入	8,261	7,873	388	
基本財産利息収入	8,261	7,873	388	
特定資産運用収入	1,085	1,025	60	
特定資産利息収入	1,085	1,025	60	
事業収入	1,939,223	1,959,200	△ 19,977	
指定管理料収入	1,854,083	1,850,700	3,383	コミュニティセンター 620,187
				市民会館 194,924
				二之丸庭園 43,592
				中央公園 533,567
				埋蔵文化財センター 204,563
				野外活動センター 177,250
				北条スポーツセンター・北条体育館 80,000
				埋蔵文化財発掘調査事業 36,000
				埋蔵文化財発掘調査補助事業 49,140
				受託事業収入
補助金等収入	67,924	82,948	△ 15,024	
市補助金収入	67,924	82,948	△ 15,024	文化・スポーツ振興財団 管理運営補助金 62,521 文化・スポーツ振興事業 補助金 5,403
雑収入	48,655	43,434	5,221	
受取利息収入	121	184	△ 63	
雑収入	48,534	43,250	5,284	
事業活動収入計	2,065,148	2,094,480	△ 29,332	
2 事業活動支出				
① 事業費支出				
コミュニティセンター 管理運営事業費	576,441	607,984	△ 31,543	
給料	81,073	100,817	△ 19,744	職員 21人
職員手当等	51,529	62,231	△ 10,702	〃 市派遣職員 2人

科	目	予 算 額	前年度予算額	増 減	備 考
	福 利 厚 生 費	25,065	24,104	961	健康保険・厚生年金保険料 外
	賃 金	35,966	36,827	△ 861	嘱託職員 3人 外
	旅 費 交 通 費	30	60	△ 30	市内旅費
	消 耗 品 費	10,600	13,890	△ 3,290	全館共通 7,182
文化ホール 817					
体育館 1,426					
こども館 900					
企画展示ホール 275					
	燃 料 費	135	135	0	公用車ガソリン代 外
	印 刷 製 本 費	1,009	1,010	△ 1	駐車券 外
	光 熱 水 費	97,486	97,000	486	電気・ガス・水道料金
	修 繕 料	3,980	3,930	50	施設・設備等修繕
	通 信 運 搬 費	1,434	1,434	0	電話代 外
	手 数 料	4,600	4,600	0	機器類の法定検査 外
	保 險 料	1,099	1,176	△ 77	施設賠償責任保険 外
	使用料及び賃借料	9,959	8,561	1,398	トレーニング機器等借上料
	工 事 請 負 費	4,500	4,000	500	施設・設備維持補修工事
	原 材 料 費	400	400	0	舞台大道具製作用材料 外
	備 品 購 入 費	1,300	900	400	折畳机 外
	負担金補助及び交付金	108	97	11	諸会負担金 外
	租 税 公 課 費	11,919	12,046	△ 127	消費税及び地方消費税 外
	調 査 研 究 費	60	120	△ 60	研修会等出席旅費・負担金
	利 用 促 進 費	4,152	1,176	2,976	ポスター・チラシ 外
	委 託 費	230,037	233,470	△ 3,433	電気機械設備等運転管理業務委託 外
コミュニティセンター 近地化推進事業費		24,762	23,012	1,750	
	報 償 費	7,149	6,836	313	各種教室等講師謝礼
	旅 費 交 通 費	14	14	0	普通旅費
	消 耗 品 費	4,579	3,867	712	イベント・教室開催用消耗品

科	目	予 算 額	前年度予算額	増 減	備 考
	燃 料 費	20	20	0	プロパンガス代
	食 糧 費	195	146	49	ボランティアスタッフ昼食代 外
	印 刷 製 本 費	1,317	1,351	△ 34	ポスター・チラシ 外
	賄 材 料 費	50	50	0	イベント・教室開催用食材
	通 信 運 搬 費	743	553	190	郵券 外
	手 数 料	10	8	2	チケット販売手数料
	保 険 料	633	229	404	参加者傷害保険料
	使用料及び賃借料	4,227	3,844	383	施設使用料 外
	原 材 料 費	480	600	△ 120	イベント・教室開催用材料
	租 税 公 課 費	5	4	1	収入印紙代
	委 託 費	5,340	5,490	△ 150	事業業務委託 外
市 民 会 館 管 理 運 営 事 業 費		182,750	172,837	9,913	
	給 料	48,590	43,930	4,660	職員 12人
	職 員 手 当 等	31,870	31,626	244	〃
	福 利 厚 生 費	14,488	12,783	1,705	健康保険・厚生年金保険料 外
	賃 金	12,552	17,107	△ 4,555	嘱託職員 4人 外
	旅 費 交 通 費	4	4	0	市内旅費
	消 耗 品 費	2,067	2,660	△ 593	施設維持管理用消耗品 外
	燃 料 費	3,185	3,362	△ 177	重油代 外
	印 刷 製 本 費	34	56	△ 22	納入通知書兼領収証書 外
	光 熱 水 費	18,946	19,344	△ 398	電気・ガス・水道料金
	修 繕 料	11,800	4,229	7,571	備品等修繕
	通 信 運 搬 費	386	400	△ 14	電話代 外
	手 数 料	860	752	108	機器類の法定検査手数料 外
	保 険 料	349	199	150	施設賠償責任保険 外
	使用料及び賃借料	307	350	△ 43	OA機器等借上料 外
	工 事 請 負 費	1,800	1,800	0	施設・設備維持補修工事
	原 材 料 費	300	420	△ 120	舞台大道具製作用材料 外

科	目	予 算 額	前年度予算額	増 減	備 考
	備 品 購 入 費	726	700	26	会議室用椅子 外
	負担金補助及び交付金	91	91	0	諸会負担金 外
	租 税 公 課 費	5,566	5,457	109	消費税及び地方消費税 外
	調 査 研 究 費	59	62	△ 3	各種研修会参加旅費・負担金
	利 用 促 進 費	2,192	250	1,942	ホール照明用球 外
	委 託 費	26,578	27,255	△ 677	舞台設備保守点検業務等 外
二之丸庭園 管理運営事業費		38,311	38,510	△ 199	
	給 料	4,136	4,130	6	職員 1人
	職 員 手 当 等	2,772	2,907	△ 135	〃
	福 利 厚 生 費	1,495	1,396	99	健康保険・厚生年金保険料 外
	賃 金	7,333	7,789	△ 456	嘱託職員 1人 外
	旅 費 交 通 費	5	5	0	市内旅費
	消 耗 品 費	626	583	43	施設維持管理用消耗品 外
	燃 料 費	15	15	0	公用車ガソリン代 外
	印 刷 製 本 費	198	233	△ 35	入園券 外
	光 熱 水 費	4,104	4,330	△ 226	電気・ガス・水道料金
	修 繕 料	715	517	198	案内表示板修繕 外
	通 信 運 搬 費	235	236	△ 1	電話代 外
	手 数 料	12	20	△ 8	クリーニング代
	保 險 料	153	162	△ 9	施設賠償責任保険 外
	使用料及び賃借料	106	106	0	電話機借上料
	工 事 請 負 費	1,016	653	363	施設維持補修工事
	原 材 料 費	150	200	△ 50	施設補修用材料 外
	備 品 購 入 費	46	142	△ 96	水中ポンプ
	租 税 公 課 費	903	887	16	消費税及び地方消費税 外
	利 用 促 進 費	588	525	63	パンフレット 外
	委 託 費	13,703	13,674	29	清掃・庭園管理業務委託 外
二之丸庭園 活性化推進事業費		3,676	3,511	165	

科	目	予 算 額	前年度予算額	増 減	備 考
	報 償 費	1,825	1,760	65	各種講座・行事等講師謝礼
	消 耗 品 費	197	174	23	各種講座・行事用消耗品
	印 刷 製 本 費	136	130	6	ポスター 外
	賄 材 料 費	462	487	△ 25	茶席用材料
	使用料及び賃借料	72	60	12	園内外照明借上料
	委 託 費	984	900	84	舞台設営・音響 照明操作業務 外
中 央 公 園 管 理 運 営 事 業 費		499,142	499,015	127	
	給 料	40,586	42,889	△ 2,303	職員 11人
	職 員 手 当 等	27,661	28,139	△ 478	〃 市派遣職員 1人
	福 利 厚 生 費	13,166	11,203	1,963	健康保険・厚生年金保険料 外
	賃 金	18,729	19,103	△ 374	嘱託職員 3人 外
	報 償 費	225	225	0	グラウンド管理指導謝礼
	旅 費 交 通 費	12	12	0	市内旅費
	消 耗 品 費	13,219	13,947	△ 728	グラウンド整備用消耗品 プール管理用消耗品 外
	燃 料 費	1,122	1,086	36	グラウンド整備用 ガソリン代 外
	印 刷 製 本 費	1,835	1,905	△ 70	テニスコート使用券 外
	光 熱 水 費	124,531	122,371	2,160	電気・ガス・水道料金
	修 繕 料	3,000	1,688	1,312	備品・施設維持管理
	通 信 運 搬 費	803	1,001	△ 198	電話代 外
	手 数 料	5,222	3,465	1,757	産業廃棄物処理 プール管理点検等手数料 外
	保 険 料	1,676	1,519	157	施設賠償責任保険 外
	使用料及び賃借料	1,258	1,343	△ 85	OA機器等借上料 外
	工 事 請 負 費	2,800	3,000	△ 200	施設・設備宮繕工事
	原 材 料 費	2,000	2,000	0	グラウンド整備用材料 外
	備 品 購 入 費	739	950	△ 211	脱水機 外
	負担金補助及び交付金	5	5	0	諸会負担金 外
	租 税 公 課 費	5,667	5,713	△ 46	消費税及び地方消費税 外
	調 査 研 究 費	0	271	△ 271	

科	目	予 算 額	前年度予算額	増 減	備 考
	利 用 促 進 費	1,291	945	346	体育施設照明管球 外
	委 託 費	233,595	236,235	△ 2,640	設備運転管理・清掃・警備 プール受付・監視業務委託 外
中 央 公 園 活 性 化 推 進 事 業 費		6,452	2,901	3,551	
	報 償 費	2,966	1,936	1,030	教室講師謝礼
	消 耗 品 費	2,519	330	2,189	スポーツ指導事業教材 外
	通 信 運 搬 費	239	164	75	郵券
	保 險 料	107	0	107	傷害保険料
	使用料及び賃借料	621	471	150	施設使用料
埋 蔵 文 化 財 セ ン タ ー 教 育 普 及 管 理 運 営 事 業 費		134,774	148,449	△ 13,675	
	報 酬	0	2,587	△ 2,587	
	給 料	40,042	51,944	△ 11,902	職員 11人
	職 員 手 当 等	28,744	36,366	△ 7,622	〃 市派遣職員 1人
	退 職 金	10,200	0	10,200	定年退職者 1人
	福 利 厚 生 費	13,219	13,791	△ 572	健康保険・厚生年金保険料 外
	賃 金	6,411	4,690	1,721	嘱託職員 2人 外
	報 償 費	160	330	△ 170	講師謝礼 外
	旅 費 交 通 費	1,023	1,531	△ 508	普通旅費 831 市内旅費 192
	消 耗 品 費	1,561	1,806	△ 245	事務用品 外
	燃 料 費	493	503	△ 10	公用車ガソリン代 外
	印 刷 製 本 費	3,292	1,251	2,041	パンフレット 外
	光 熱 水 費	6,609	6,958	△ 349	電気・水道料金 外
	修 繕 料	505	505	0	車検代 外
	通 信 運 搬 費	1,270	1,269	1	電話代・郵券 外
	手 数 料	23	25	△ 2	浄化槽法定点検手数料
	保 險 料	238	171	67	施設賠償責任保険 外
	使用料及び賃借料	2,073	2,210	△ 137	OA機器等借上料 外
	工 事 請 負 費	1,662	1,000	662	施設・設備営繕工事
	原 材 料 費	96	85	11	コンパネ 外

科	目	予 算 額	前年度予算額	増 減	備 考
	備 品 購 入 費	893	83	810	低湿保管庫 外
	負担金補助及び交付金	123	93	30	諸会負担金 外
	租 税 公 課 費	8,680	9,831	△ 1,151	消費税及び地方消費税 外
	委 託 費	7,457	11,420	△ 3,963	清掃・警備業務委託 外
埋 蔵 文 化 財 セ ン タ ー 出 土 物 整 理 ・ 報 告 書 作 成 事 業 費		66,431	71,943	△ 5,512	
	報 酬	0	2,454	△ 2,454	
	給 料	19,249	21,788	△ 2,539	職員 5人
	職 員 手 当 等	13,283	16,122	△ 2,839	〃
	福 利 厚 生 費	7,595	7,946	△ 351	健康保険・厚生年金保険料 外
	賃 金	20,160	17,651	2,509	嘱託職員 1人 外
	報 償 費	40	50	△ 10	指導謝礼
	旅 費 交 通 費	85	86	△ 1	普通旅費
	消 耗 品 費	1,519	1,576	△ 57	保存処理用消耗品 外
	燃 料 費	9	9	0	灯油
	印 刷 製 本 費	2,076	2,257	△ 181	報告書 外
	通 信 運 搬 費	144	250	△ 106	郵送料 外
	原 材 料 費	285	20	265	保存処理用材料 外
	委 託 費	1,986	1,734	252	出土物分析・保存処理業務委託 外
埋 蔵 文 化 財 発 掘 調 査 事 業 費		36,020	56,030	△ 20,010	
	福 利 厚 生 費	375	520	△ 145	健康保険・厚生年金保険料 外
	賃 金	22,117	31,700	△ 9,583	発掘及び整理作業員 調査補助員 外
	報 償 費	0	20	△ 20	
	旅 費 交 通 費	120	360	△ 240	普通旅費
	消 耗 品 費	1,248	1,750	△ 502	発掘調査用消耗品 外
	燃 料 費	97	100	△ 3	ガソリン代 外
	食 糧 費	0	30	△ 30	
	印 刷 製 本 費	429	3,500	△ 3,071	報告書 外
	光 熱 水 費	16	250	△ 234	電気代 外

科	目	予 算 額	前年度予算額	増 減	備 考
	修 繕 料	150	200	△ 50	発掘機材修繕 外
	通 信 運 搬 費	84	450	△ 366	電話代 外
	手 数 料	200	230	△ 30	汲取代
	保 險 料	180	250	△ 70	損害保険料
	使用料及び賃借料	7,266	11,870	△ 4,604	重機等借上料 外
	工 事 請 負 費	150	150	0	電気水道工事 外
	原 材 料 費	126	120	6	発掘調査用材料
	備 品 購 入 費	180	200	△ 20	発掘調査用機材 外
	補 償 費	150	150	0	災害補償 外
	負担金補助及び交付金	20	50	△ 30	諸会負担金 外
	租 税 公 課 費	1,106	1,630	△ 524	消費税及び地方消費税 外
	委 託 費	2,006	2,500	△ 494	測量業務委託 外
埋 蔵 文 化 財 発掘調査補助事業費		49,140	52,500	△ 3,360	
	福 利 厚 生 費	1,533	1,263	270	健康保険・厚生年金保険料 外
	賃 金	31,624	35,430	△ 3,806	発掘及び整理作業員・調査補助員
	旅 費 交 通 費	32	16	16	市内旅費
	消 耗 品 費	1,183	1,503	△ 320	発掘調査用消耗品 外
	燃 料 費	163	189	△ 26	ガソリン代 外
	印 刷 製 本 費	467	740	△ 273	写真現像代 外
	光 熱 水 費	16	95	△ 79	電気代 外
	修 繕 料	161	119	42	車検代 外
	手 数 料	32	63	△ 31	汲取代
	保 險 料	172	22	150	自動車保険料 外
	使用料及び賃借料	11,243	10,017	1,226	重機借上料 外
	原 材 料 費	53	94	△ 41	発掘調査用材料
	租 税 公 課 費	1,621	1,836	△ 215	消費税及び地方消費税 外
	委 託 費	840	1,113	△ 273	測量業務委託 外
野 外 活 動 セ ン タ ー 管 理 運 営 事 業 費		164,134	170,569	△ 6,435	

科	目	予 算 額	前年度予算額	増 減	備 考
	給 料	41,223	42,556	△ 1,333	職員 11人
	職 員 手 当 等	27,995	31,137	△ 3,142	〃
	福 利 厚 生 費	10,166	11,173	△ 1,007	健康保険・厚生年金保険料 外
	賃 金	15,341	15,270	71	パート職員
	報 償 費	360	0	360	グラウンド管理指導謝礼
	旅 費 交 通 費	433	446	△ 13	普通旅費 157 市内旅費 276
	消 耗 品 費	7,750	7,315	435	施設維持管理用消耗品 外
	燃 料 費	6,000	4,535	1,465	ガソリン・LPG 風呂暖房用重油 外
	印 刷 製 本 費	800	800	0	パンフレット 外
	光 熱 水 費	9,000	9,000	0	電気料金
	修 繕 料	2,407	2,408	△ 1	車検代 外
	通 信 運 搬 費	800	800	0	電話代・郵券 外
	広 告 料	0	250	△ 250	
	手 数 料	1,290	1,290	0	毛布等クリーニング代 外
	保 険 料	546	411	135	施設賠償責任保険 外
	使用料及び賃借料	11,000	11,292	△ 292	シーツ借上料 外
	工 事 請 負 費	3,000	5,500	△ 2,500	施設・設備営繕工事
	原 材 料 費	1,888	1,858	30	施設補修用材料 外
	備 品 購 入 費	889	890	△ 1	ロッジ備品 外
	負担金補助及び交付金	287	312	△ 25	諸会負担金 外
	租 税 公 課 費	5,024	4,750	274	消費税及び地方消費税 外
	委 託 費	17,935	18,576	△ 641	井水処理施設保守点検業務委託 外
野外活動センター 活性化推進事業費		6,337	8,530	△ 2,193	
	賃 金	0	490	△ 490	
	報 償 費	1,574	870	704	指導謝礼
	消 耗 品 費	713	914	△ 201	イベント開催用消耗品
	燃 料 費	141	1,441	△ 1,300	木炭・薪 外
	食 糧 費	72	78	△ 6	ボランティアスタッフ昼食代 外

科	目	予 算 額	前年度予算額	増 減	備 考
	印 刷 製 本 費	323	200	123	チラシ 外
	賄 材 料 費	2,169	1,800	369	野外炊事材料
	通 信 運 搬 費	180	163	17	郵券
	広 告 料	0	60	△ 60	
	保 險 料	322	211	111	参加者傷害保険料
	使用料及び賃借料	462	191	271	会場借上料 外
	原 材 料 費	30	40	△ 10	イベント開催用材料
	備 品 購 入 費	0	1,772	△ 1,772	
	租 税 公 課 費	1	0	1	収入印紙代
	委 託 費	350	300	50	アトラクション演出委託 外
北条スポーツセンター 北条体育館 管理運営事業費		78,886	-	78,886	
	給 料	15,560	-	15,560	職員 4人
	職 員 手 当 等	10,192	-	10,192	〃
	福 利 厚 生 費	4,149	-	4,149	健康保険・厚生年金保険料 外
	賃 金	12,710	-	12,710	嘱託職員 1人 外
	消 耗 品 費	4,498	-	4,498	天然芝用肥料 外
	燃 料 費	903	-	903	公用車ガソリン代 外
	印 刷 製 本 費	573	-	573	パンフレット 外
	光 熱 水 費	7,370	-	7,370	電気・水道料金
	修 繕 料	1,239	-	1,239	車検代 外
	通 信 運 搬 費	822	-	822	電話代 外
	手 数 料	40	-	40	芝かす処分料 外
	保 險 料	530	-	530	施設賠償責任保険 外
	使用料及び賃借料	381	-	381	OA機器等借上料 外
	工 事 請 負 費	2,000	-	2,000	照明器具取替工事 外
	原 材 料 費	2,000	-	2,000	グラウンド整備材料 外
	負担金補助及び交付金	11	-	11	諸会負担金 外
	租 税 公 課 費	15	-	15	収入印紙代

科	目	予 算 額	前年度予算額	増 減	備 考
	調 査 研 究 費	261	-	261	研修会等出席旅費・負担金
	委 託 費	15,632	-	15,632	清掃業務委託 外
文化・スポーツ 振興事業推進費		15,603	14,353	1,250	
	賃 金	105	145	△ 40	アルバイト賃金
	報 償 費	2,450	2,655	△ 205	講師謝礼 外
	旅 費 交 通 費	74	0	74	普通旅費
	消 耗 品 費	1,089	845	244	看板・パネル 外
	燃 料 費	0	256	△ 256	
	食 糧 費	72	0	72	選手用弁当代
	印 刷 製 本 費	781	451	330	ポスター・チラシ 外
	通 信 運 搬 費	106	514	△ 408	郵券 外
	広 告 料	412	824	△ 412	新聞等掲載料 外
	手 数 料	85	88	△ 3	ピアノ調律 外
	保 険 料	85	80	5	傷害保険料 外
	使用料及び賃借料	2,350	2,336	14	会場借上料 外
	原 材 料 費	28	47	△ 19	イベント開催用材料
	租 税 公 課 費	6	6	0	収入印紙代
	委 託 費	7,960	6,106	1,854	講演等業務委託 外
事業管理運営費		61,768	76,836	△ 15,068	
	報 酬	0	4,500	△ 4,500	
	給 料	23,169	34,304	△ 11,135	職員 6人
	職 員 手 当 等	20,961	21,406	△ 445	〃 市派遣職員 3人
	福 利 厚 生 費	12,218	9,564	2,654	健康保険・厚生年金保険料 外
	賃 金	2,154	2,150	4	嘱託職員 1人
	報 償 費	0	85	△ 85	
	旅 費 交 通 費	181	301	△ 120	普通旅費 74 市内旅費 107
	消 耗 品 費	565	565	0	事務用品 外
	印 刷 製 本 費	98	160	△ 62	封筒 外

科	目	予 算 額	前年度予算額	増 減	備 考
	修 繕 料	15	15	0	機器修理代
	通 信 運 搬 費	0	422	△ 422	
	手 数 料	0	5	△ 5	
	使用料及び賃借料	2,398	2,511	△ 113	OA機器等借上料 外
	備 品 購 入 費	0	20	△ 20	
	負担金補助及び交付金	0	672	△ 672	
	租 税 公 課 費	9	89	△ 80	消費税及び地方消費税 外
	委 託 費	0	67	△ 67	
事 業 費 支 出 計		1,944,627	1,946,980	△ 2,353	
② 管理費支出					
一 般 管 理 費		128,721	145,500	△ 16,779	
	報 酬	2,219	2,078	141	役員等
	給 料	47,542	64,182	△ 16,640	職員 12人
	職 員 手 当 等	35,410	42,707	△ 7,297	〃 市派遣職員 3人
	福 利 厚 生 費	18,261	16,158	2,103	健康保険・厚生年金保険料 外
	賃 金	4,553	0	4,553	嘱託職員 1人
	報 償 費	603	553	50	職員研修講師謝礼 外
	旅 費 交 通 費	111	111	0	普通旅費 99 市内旅費 12
	消 耗 品 費	1,700	1,570	130	事務用品 外
	印 刷 製 本 費	537	544	△ 7	各種帳票等 外
	通 信 運 搬 費	396	831	△ 435	インターネット通信料 外
	広 告 料	40	0	40	官報掲載料
	使用料及び賃借料	4,824	4,497	327	OA機器等借上料 外
	備 品 購 入 費	64	0	64	財団理事長印
	負担金補助及び交付金	1,101	1,067	34	諸会負担金 外
	租 税 公 課 費	6,653	6,616	37	消費税及び地方消費税 外
	調 査 研 究 費	421	82	339	公益法人実務研修等 外
	委 託 費	4,286	4,504	△ 218	会計・人給システム 調整及びサポート 外

科 目	予 算 額	前年度予算額	増 減	備 考
管 理 費 支 出 計	128,721	145,500	△ 16,779	
事 業 活 動 支 出 計	2,073,348	2,092,480	△ 19,132	
事 業 活 動 収 支 差 額	△ 8,200	2,000	△ 10,200	
Ⅱ 投資活動収支の部				
1 投資活動収入				
特定資産取崩収入	10,200	0	10,200	
退職給付引当 資産取崩収入	10,200	0	10,200	
2 投資活動支出				
特定資産取得支出	0	0	0	
退職給付引当 資産取得支出	0	0	0	
投資活動収支差額	10,200	0	10,200	
Ⅲ 予備費支出	2,000	2,000	0	
当 期 収 入 合 計 (A)	2,075,348	2,094,480	△ 19,132	
前 期 繰 越 収 支 差 額	1,400	1,250	150	釣銭準備金
収 入 合 計 (B)	2,076,748	2,095,730	△ 18,982	
当 期 支 出 合 計 (C)	2,075,348	2,094,480	△ 19,132	
当 期 収 支 差 額 (A) - (C)	0	0	0	
次 期 繰 越 収 支 差 額 (B) - (C)	1,400	1,250	150	釣銭準備金